
 sendoa.sola@ikusi.com

 [@sendoasola](https://twitter.com/sendoasola)

The background features a network diagram with nodes and connecting lines, transitioning from green on the left to blue on the right. A semi-circle is present in the top right corner.

LA PLATAFORMA DE GESTIÓN URBANA, REQUISITO ESENCIAL
PARA LA CIUDAD INTELIGENTE

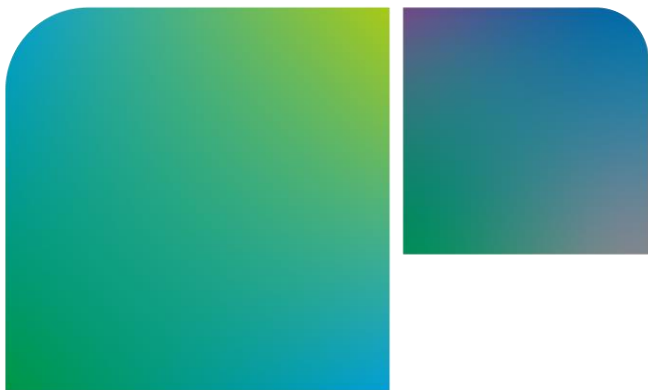


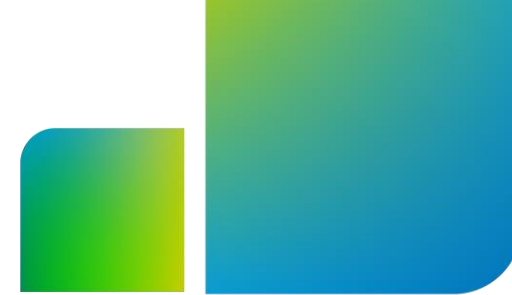
TENDENCIAS Y SUS IMPACTOS SOCIALES



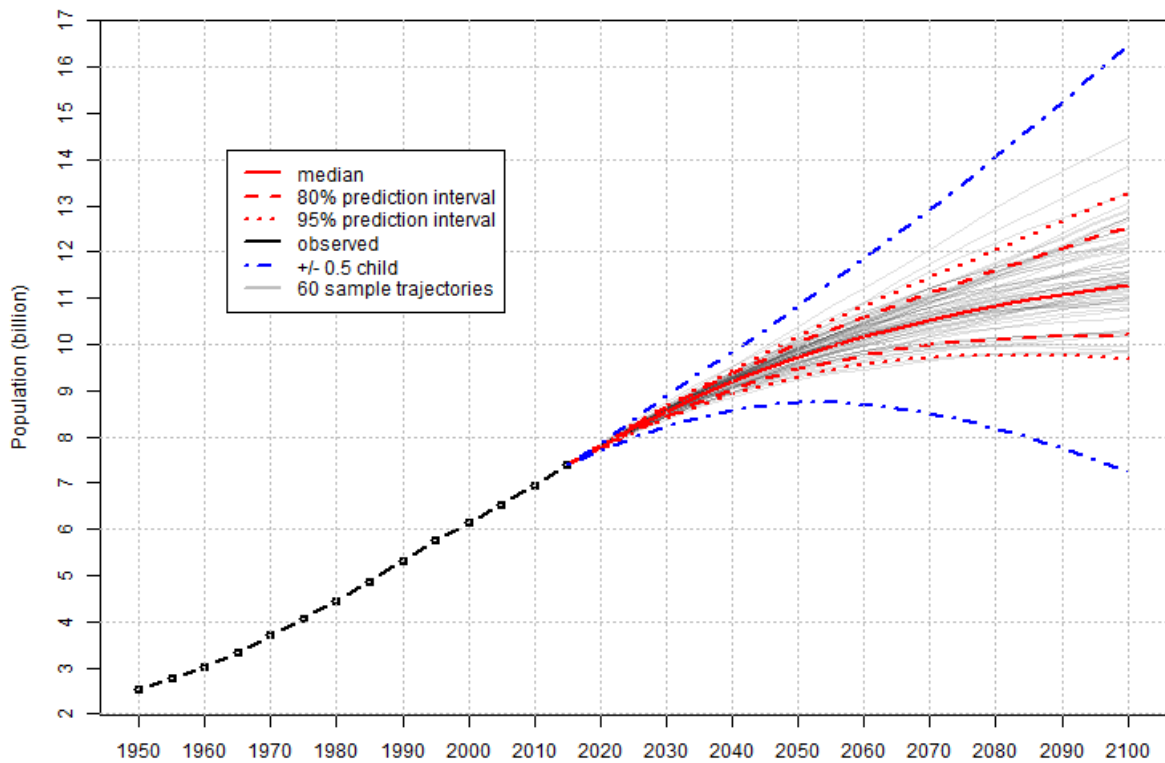
Tendencias demográficas

- Por primera vez en la historia, más del 50% de la población del mundo, vive en ciudades
- Ese porcentaje se dispara al 80% en 2030.
- De lo rural a las ciudades

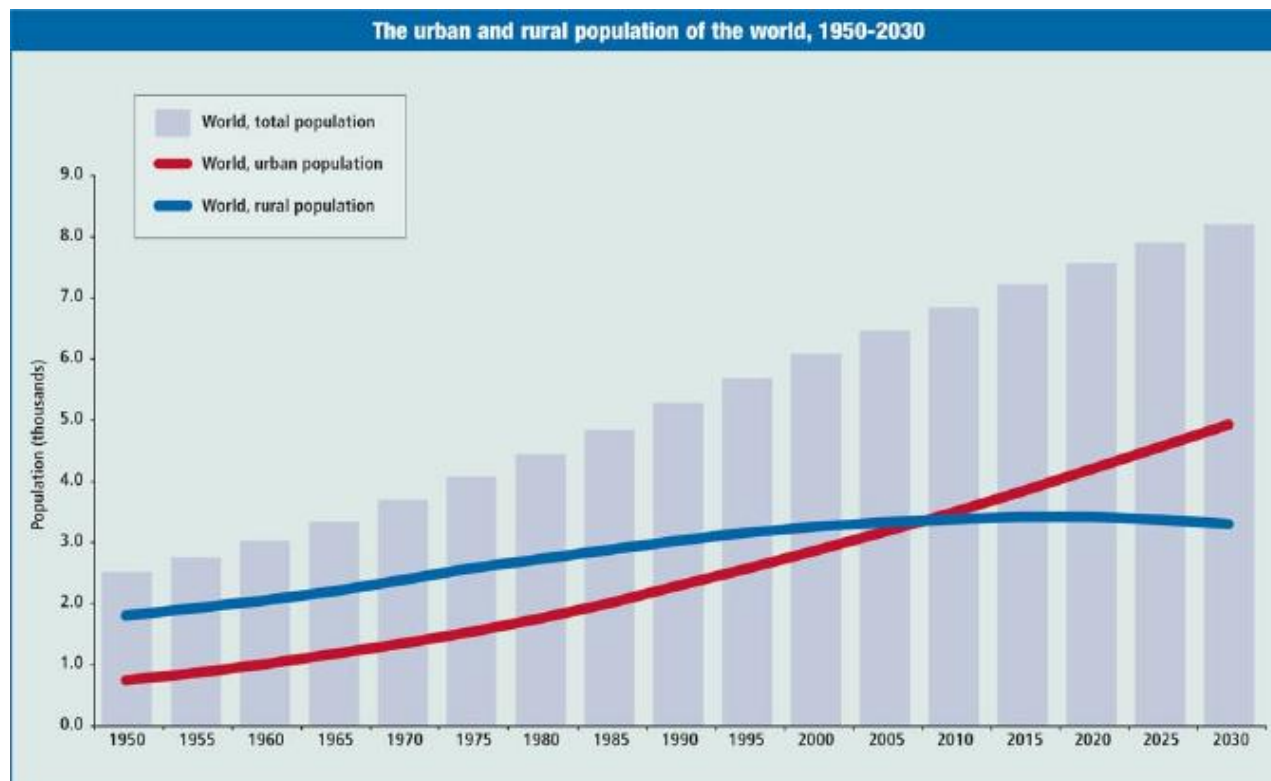




World: Total Population



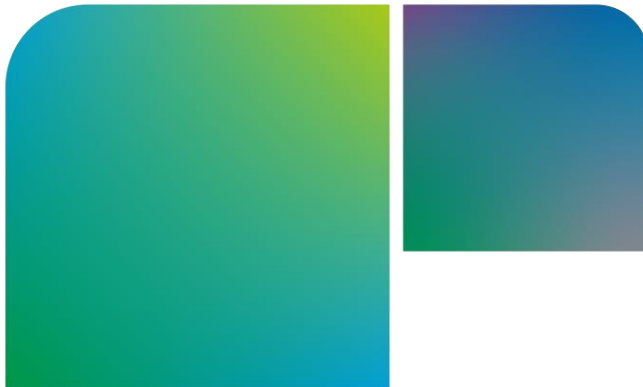
The urban and rural population of the world, 1950-2030





Problemas & Retos

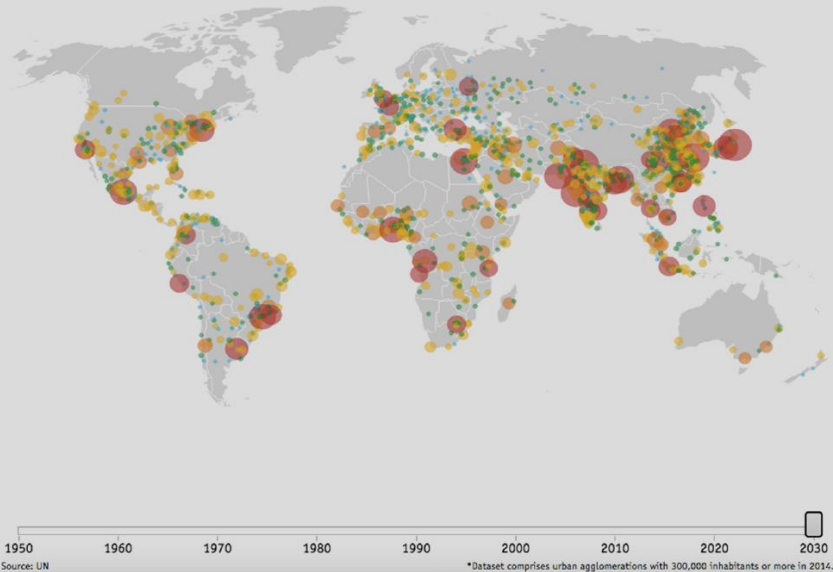
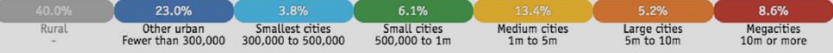
- Igualdad y bienestar social
- Seguridad ciudadana
- Congestión de tráfico
- Parking limitado
- Sostenibilidad
- Educación
- Sanidad
- Retención del talento
- Disponibilidad de recursos
- Incremento de niveles de polución
- Ciudadano en el centro
- Envejecimiento de las infraestructuras
- Desigualdad en reparto de la riqueza





Urbanisation, 2030

GLOBAL CITY POPULATIONS*



Tendencias políticas

- Estamos en el siglo de las ciudades.
- Las ciudades tienen más y más poder, mucho más que el país al que pertenecen. Son las que generan el PIB.
- Megaciudades en aumento

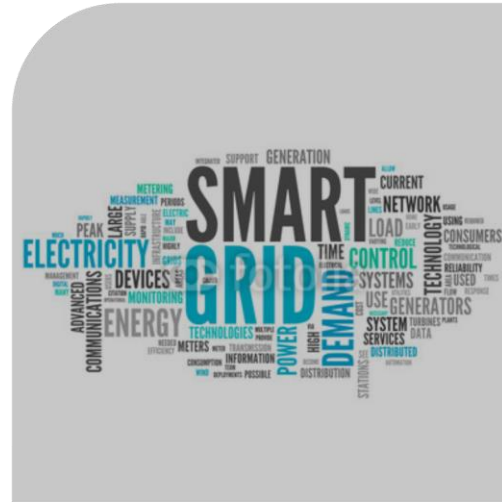
Tendencias tecnológicas

- **Digitalización**

- La digitalización está afectando a todas las industrias.

- Smart City, Smart Grid, Smart Home, Smart Building, Smart Factory, Smart Health, Smart Mining, ...

- A día de hoy todo es susceptible de ser smart...






Tendencias tecnológicas

...hasta lo más inesperado.





Oportunidad de negocio

- Las grandes compañías de IT en el mundo están impulsando fuertemente la idea de la digitalización.
 - Ya han pasado de una fase de “evangelización” a una fase de “generación de demanda”.
 - Aprovechando el camino que están abriendo, el resto de la industria está intentando capturar esa demanda.
 - Hay ‘líderes’ y ‘seguidores’, pero en esta industria el pez rápido es el que se termina comiendo al grande.
- 

Y aquí estamos

- A mayor densidad de población en las ciudades, mayor número de servicios requeridos
- La provisión de esos servicios escala en coste casi de forma lineal
- La digitalización de los servicios ofrecidos es la clave para optimizarlos y revertir esa tendencia
- Debemos dar un salto en la escala de valor



The background features a network diagram with nodes and connecting lines, transitioning from green on the left to blue on the right. The nodes are represented by small circles, and the lines are thin and light-colored, creating a complex web of connections.

LAS CIUDADES INTELIGENTES



Conocimiento del concepto

El **57%** de los ciudadanos **NO SABE** qué es una ciudad inteligente

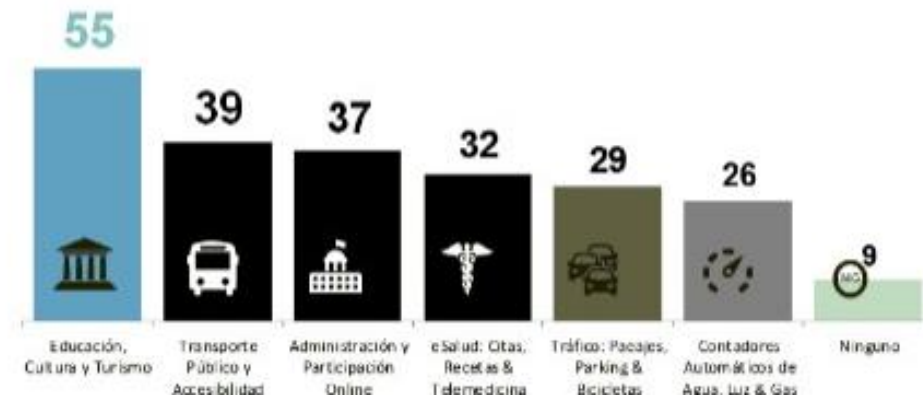
Aunque de ellos, al **63%** le suena interesante y **querría saber** qué es concretamente



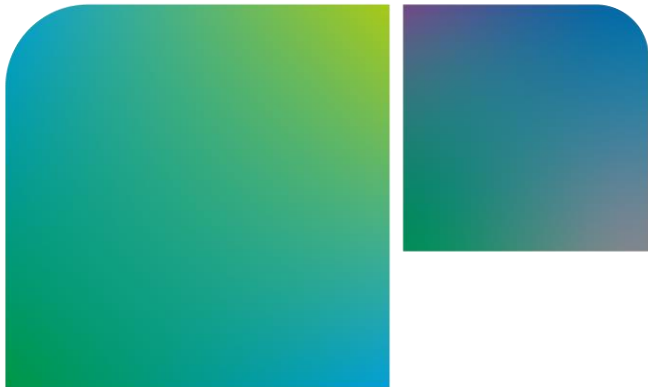


Estado de la Digitalización

Para el **62%** de los ciudadanos **FALTA MUCHA DIGITALIZACIÓN** en los servicios municipales de sus ciudades



Educación, cultura y turismo, transporte públicos y participación ciudadana líderes en demanda digital por parte de los ciudadanos a las administraciones

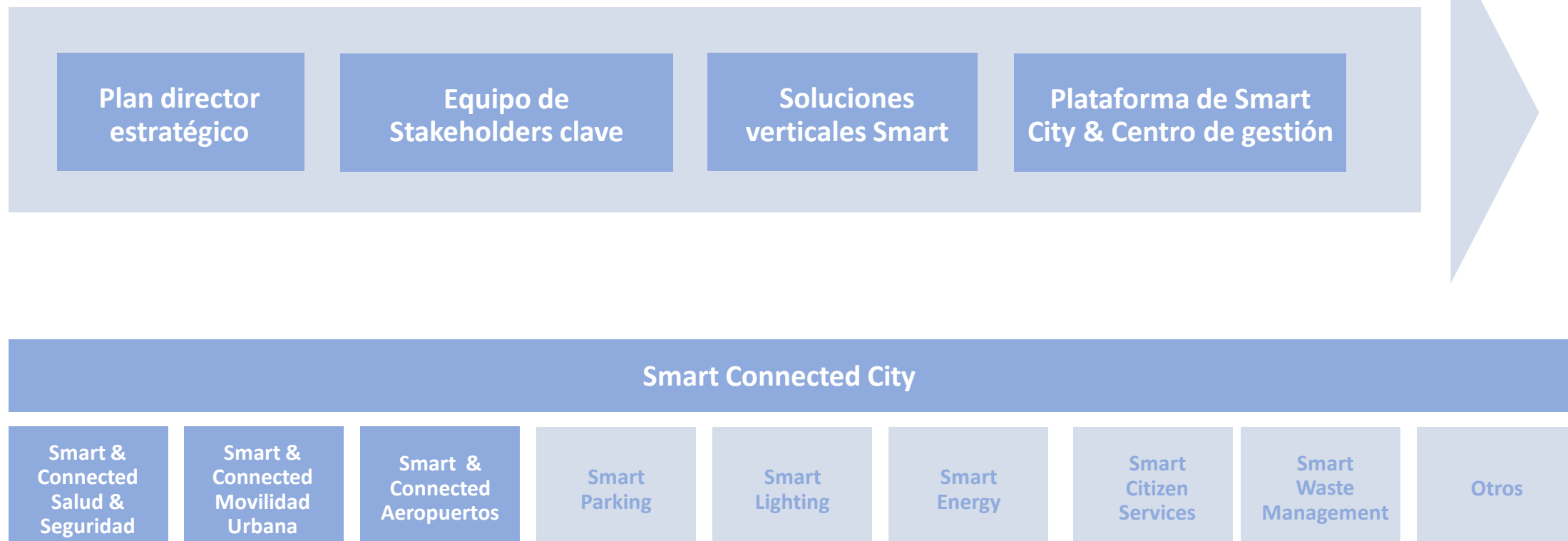


Definición de Smart City

“La ciudad inteligente (Smart City) es la visión holística de una ciudad que aplica las TIC para la mejora de la calidad de vida y la accesibilidad de sus habitantes y asegura un desarrollo sostenible económico, social y ambiental en mejora permanente”



Cómo nace una ciudad Smart?

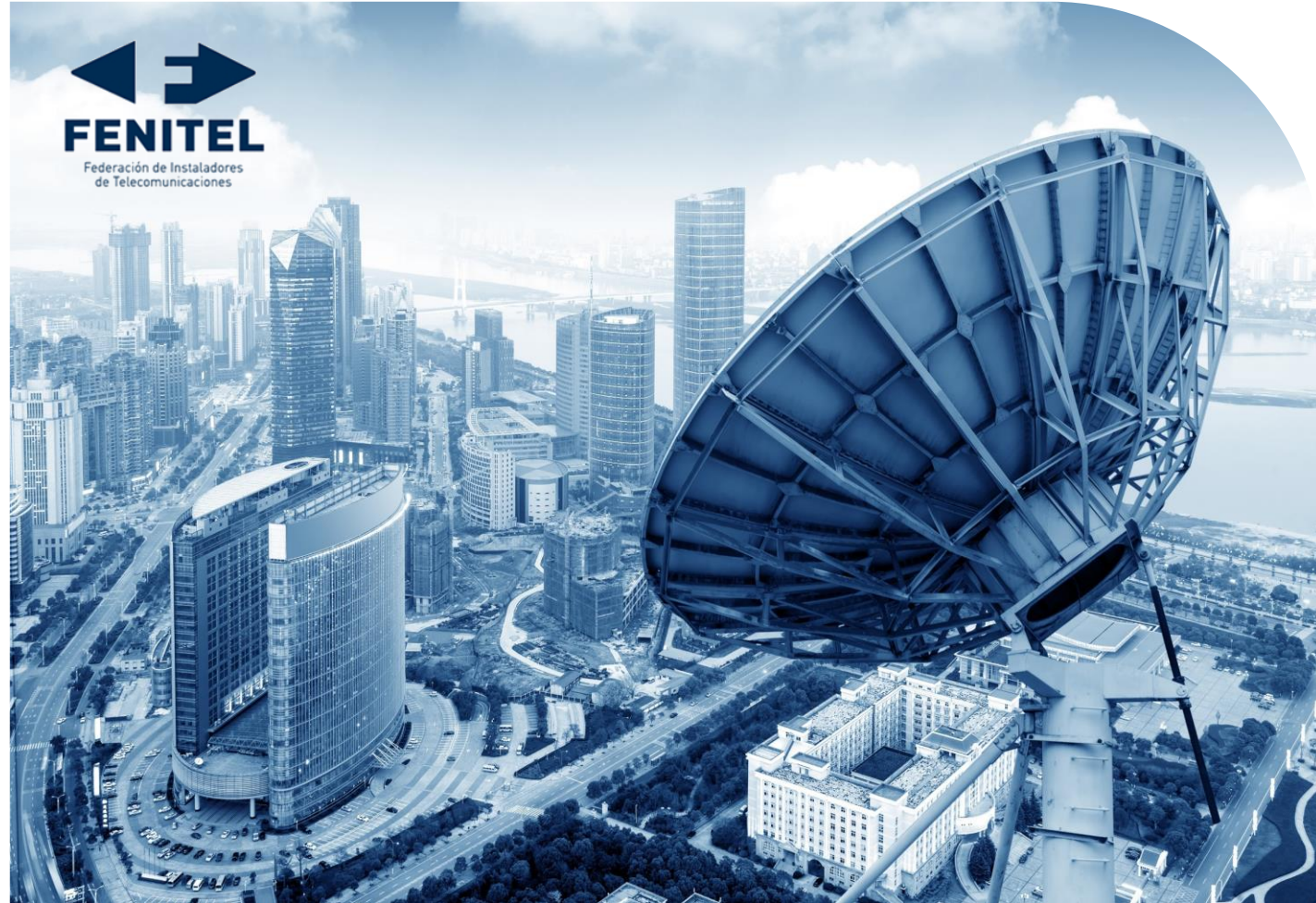


Y aquí estamos

La digitalización de los servicios municipales ofrecidos es la clave para optimizarlos

Una ciudad Smart es el fruto de mucho esfuerzo y de un plan a largo plazo donde el centro no es la tecnología, sino la ciudadanía

Debemos cambiar el foco del prisma con el que observamos





PLATAFORMA DE GESTIÓN URBANA

Nuevo modelo de gestión



El *Internet of Things (IoT)* permite obtener datos a un nivel sin precedentes, lo que permite a los administradores y planificadores urbanos comprender la ciudad como nunca antes lo habían hecho.

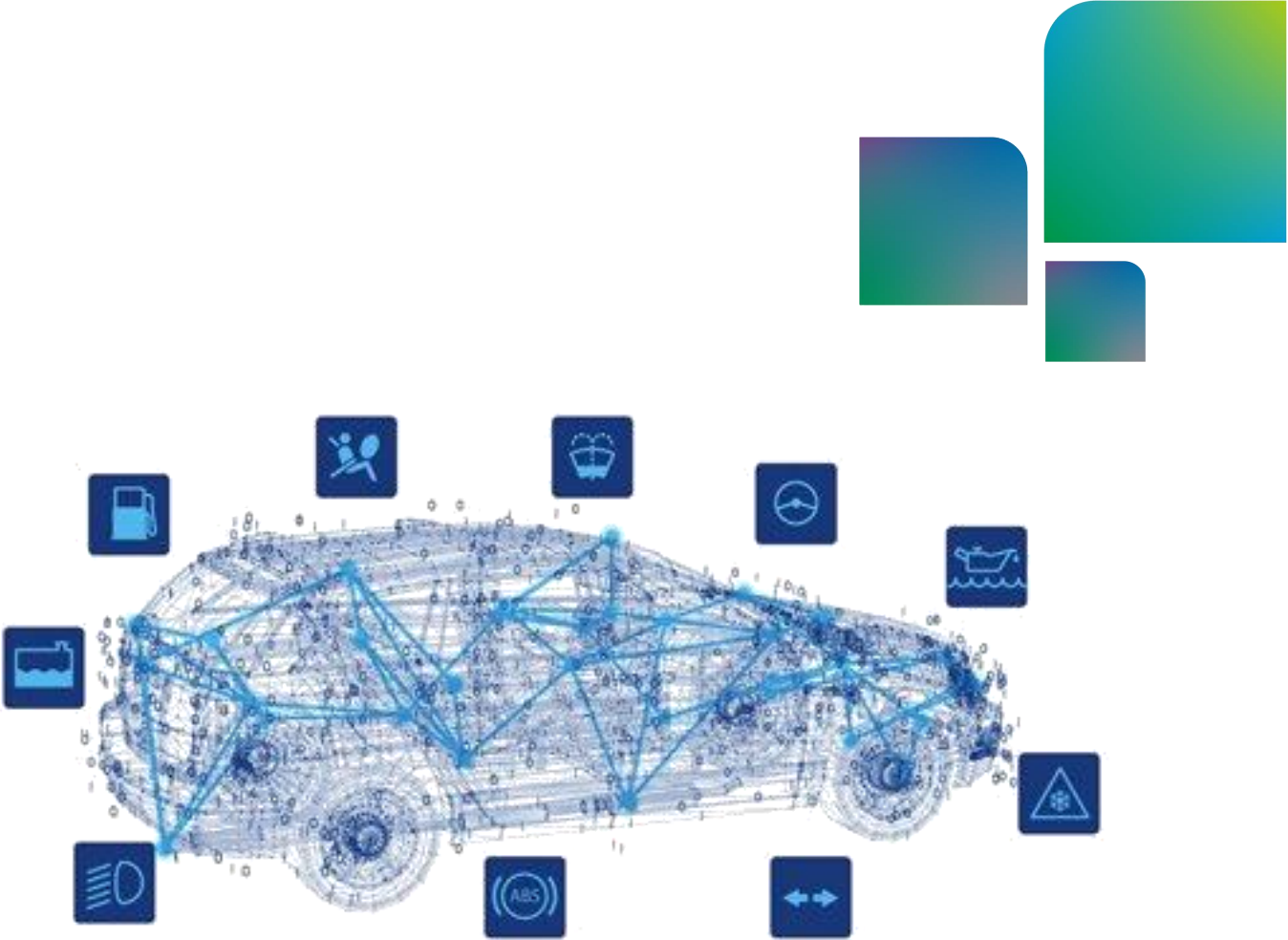
Los sistemas operacionales en las ciudades operan sin tener en cuenta la información de contexto que les rodea.

Nuevo modelo operativo de la ciudad sin intervención humana: *sense & respond*

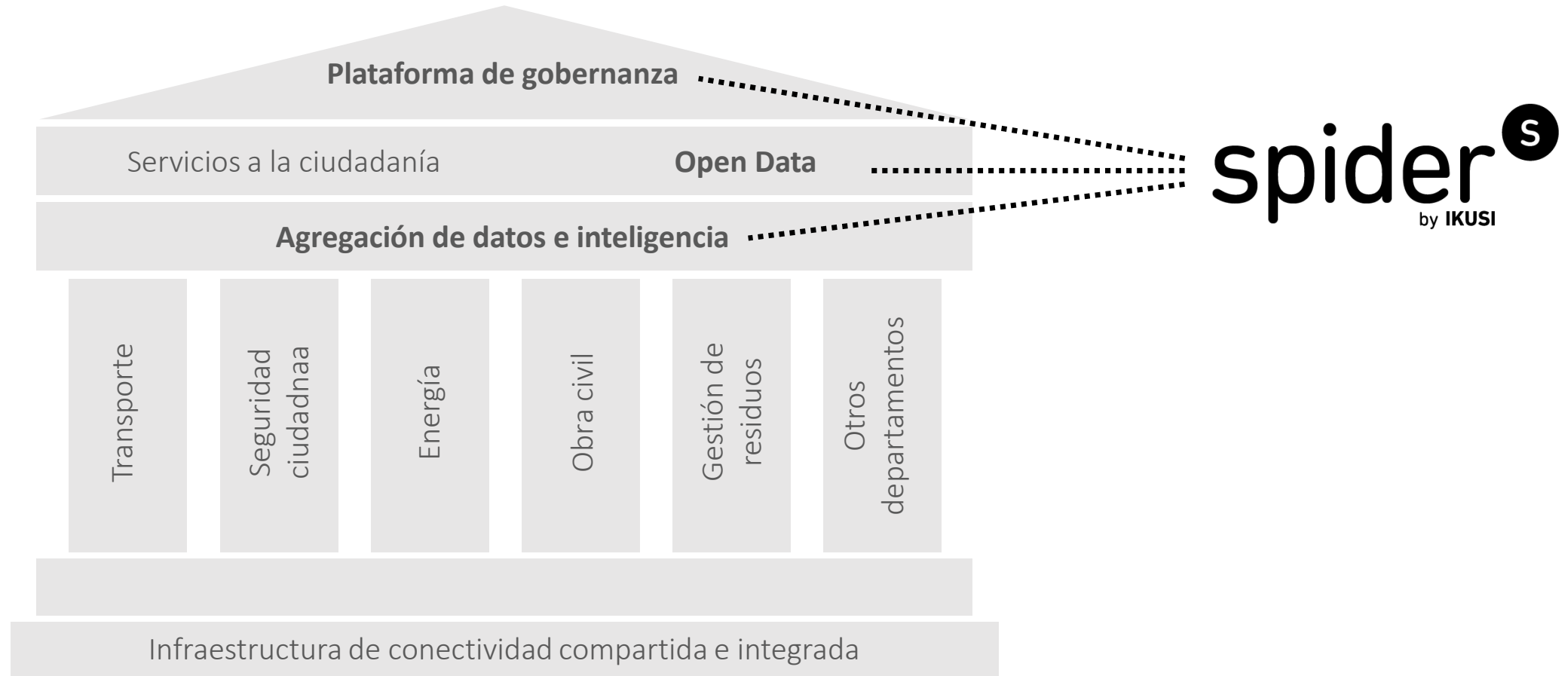




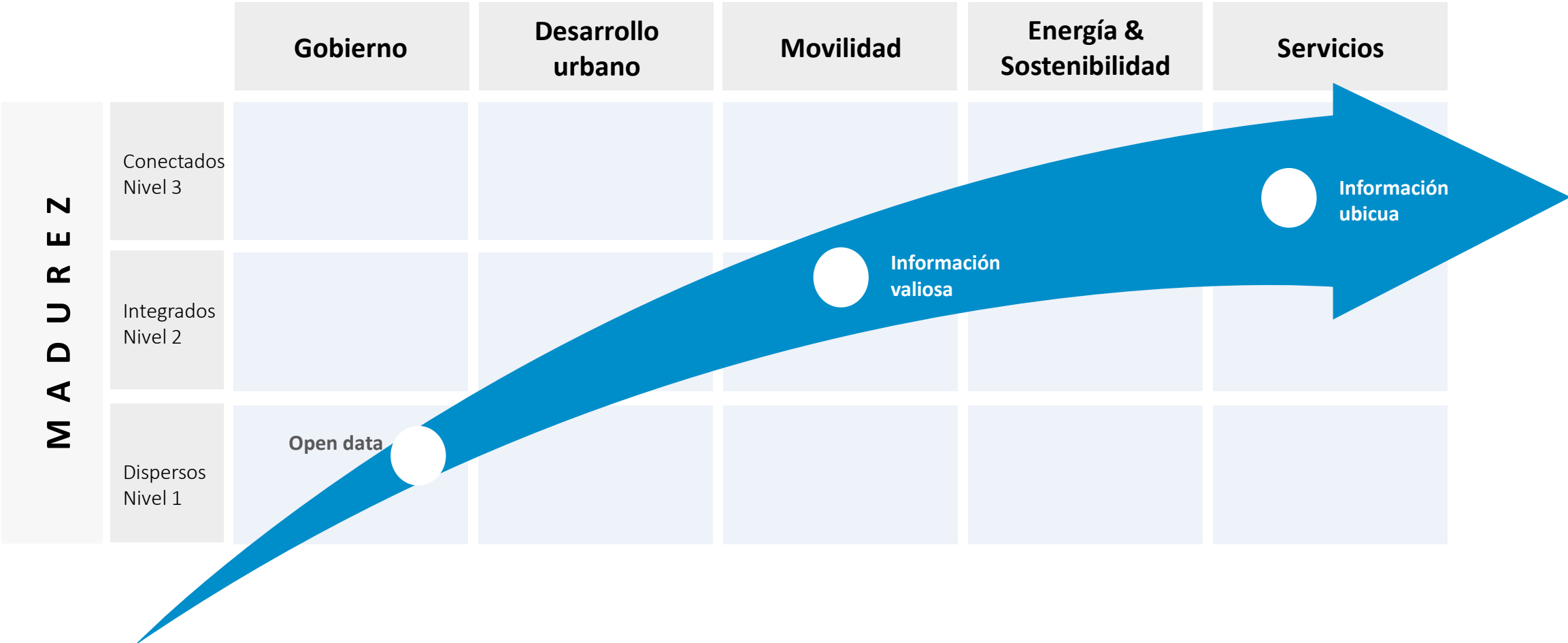
Sense & Respond?

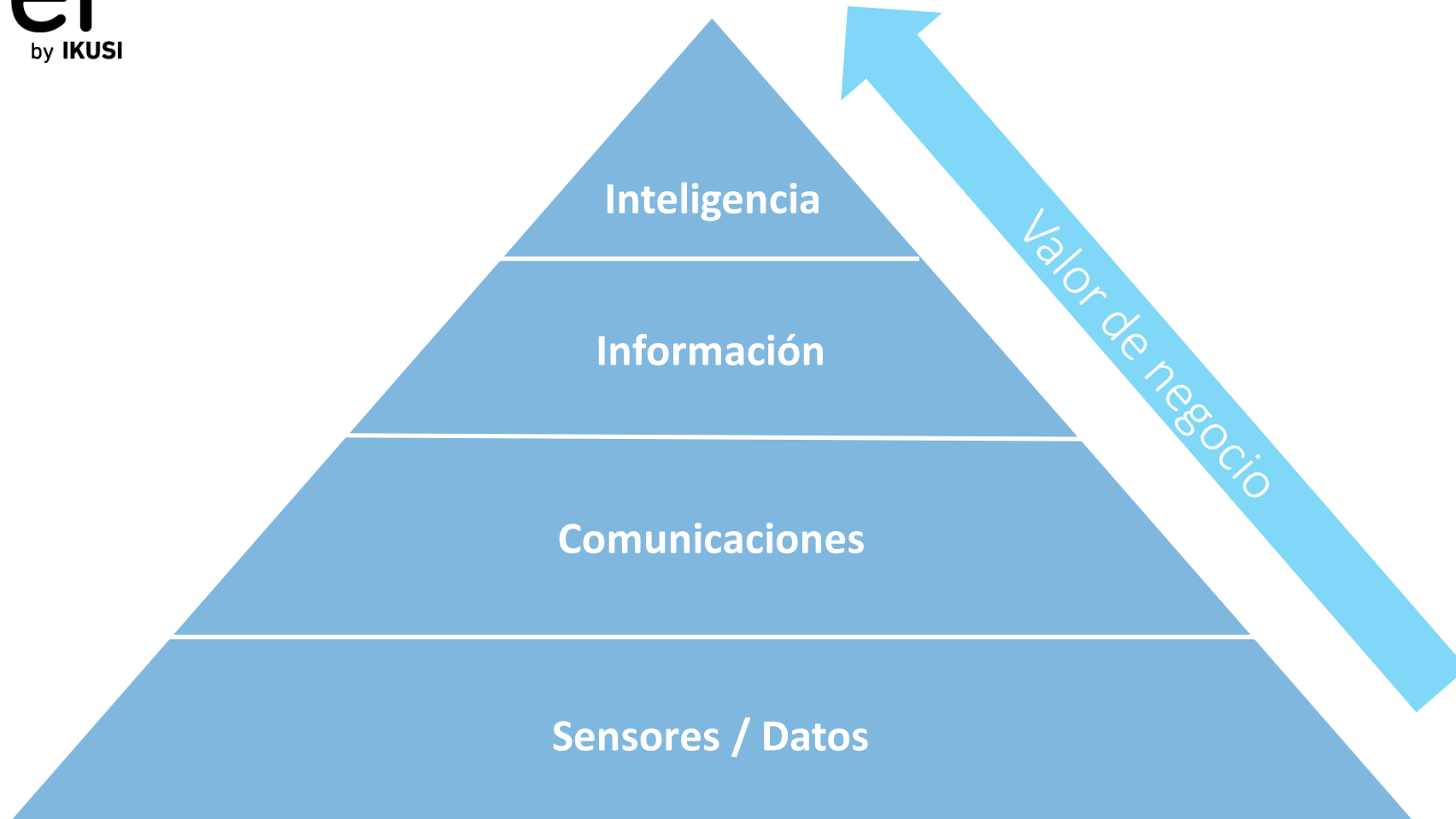


Administración 4.0



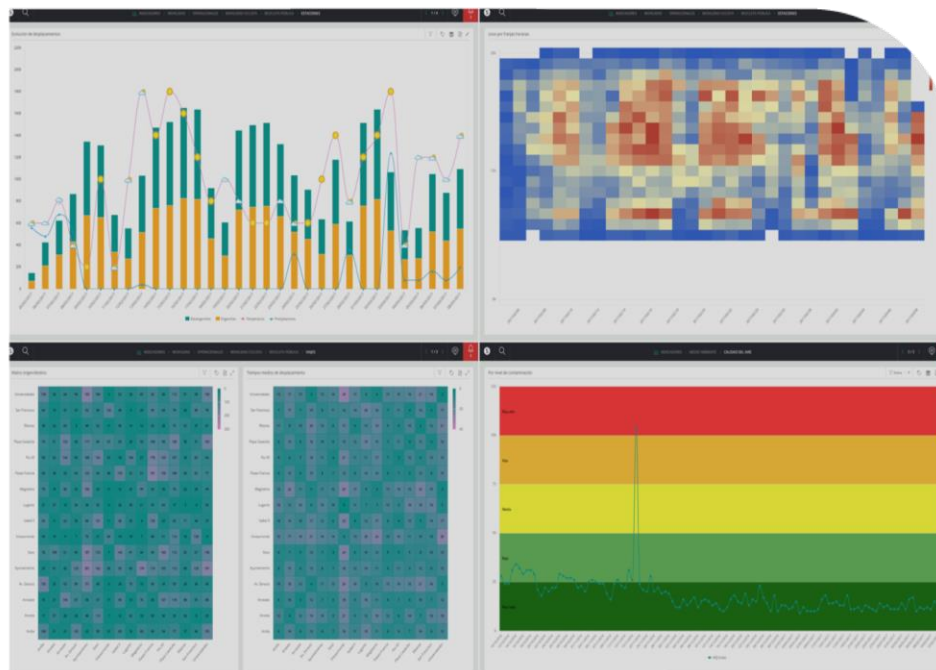
Administración 4.0







Datos



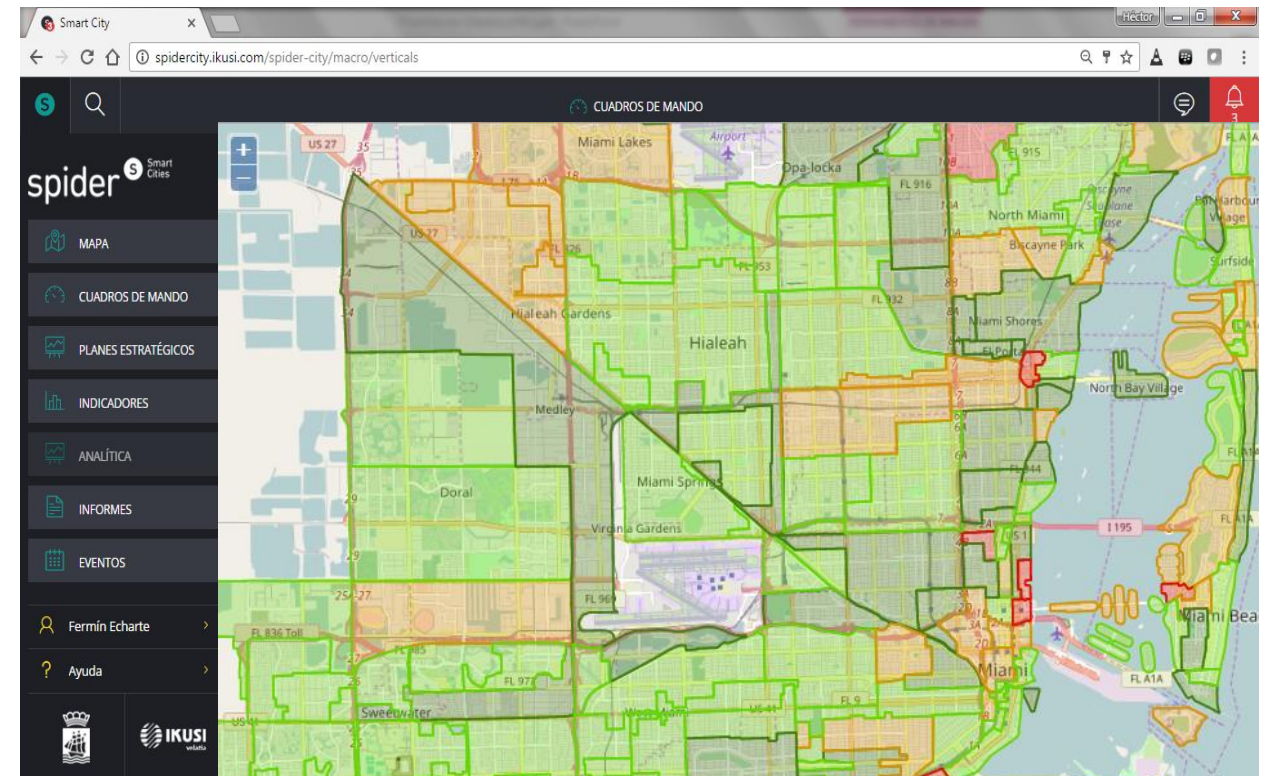
Insights



Inteligencia



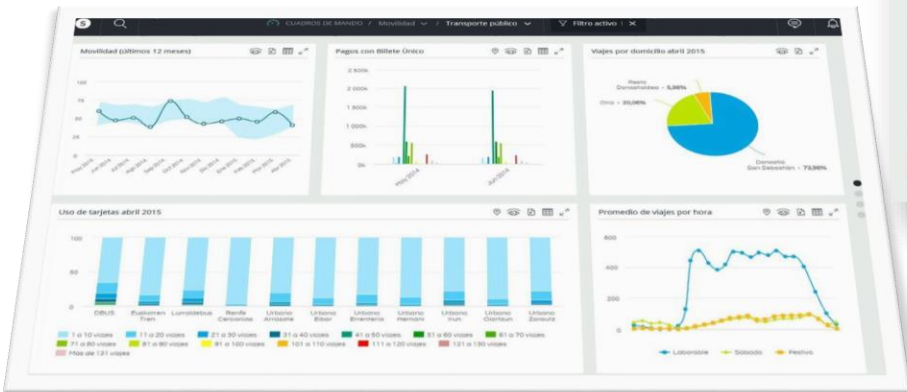
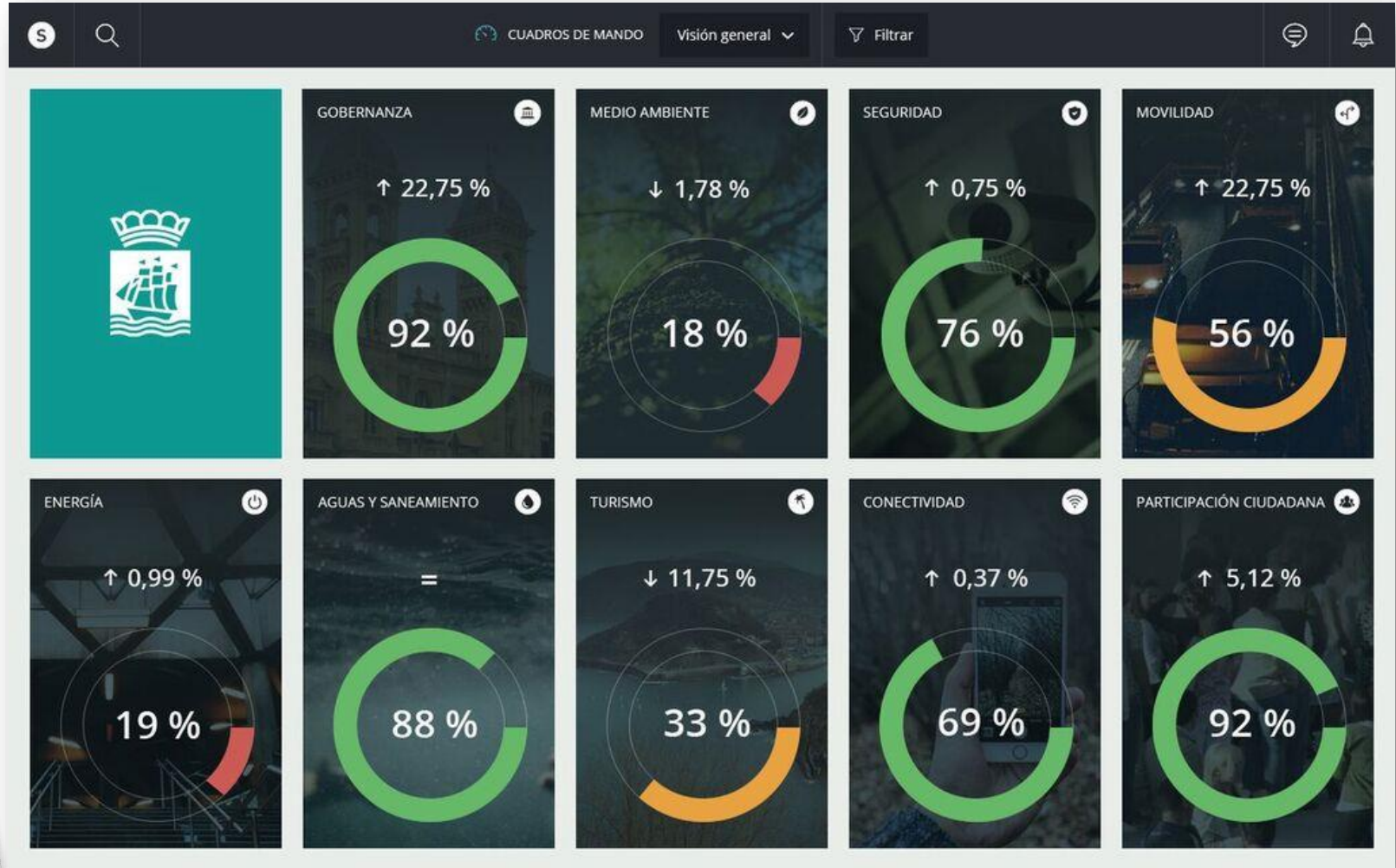
Spider transforma datos en información e inteligencia



spider^s

by IKUSI

visualize
measure
interpret
handle





[instagram.com/ikusi.velatia](https://www.instagram.com/ikusi.velatia)



[linkedin.com/company/ikusi](https://www.linkedin.com/company/ikusi)



www.youtube.com/ikusigroup



[@ikusi_global](https://twitter.com/ikusi_global)